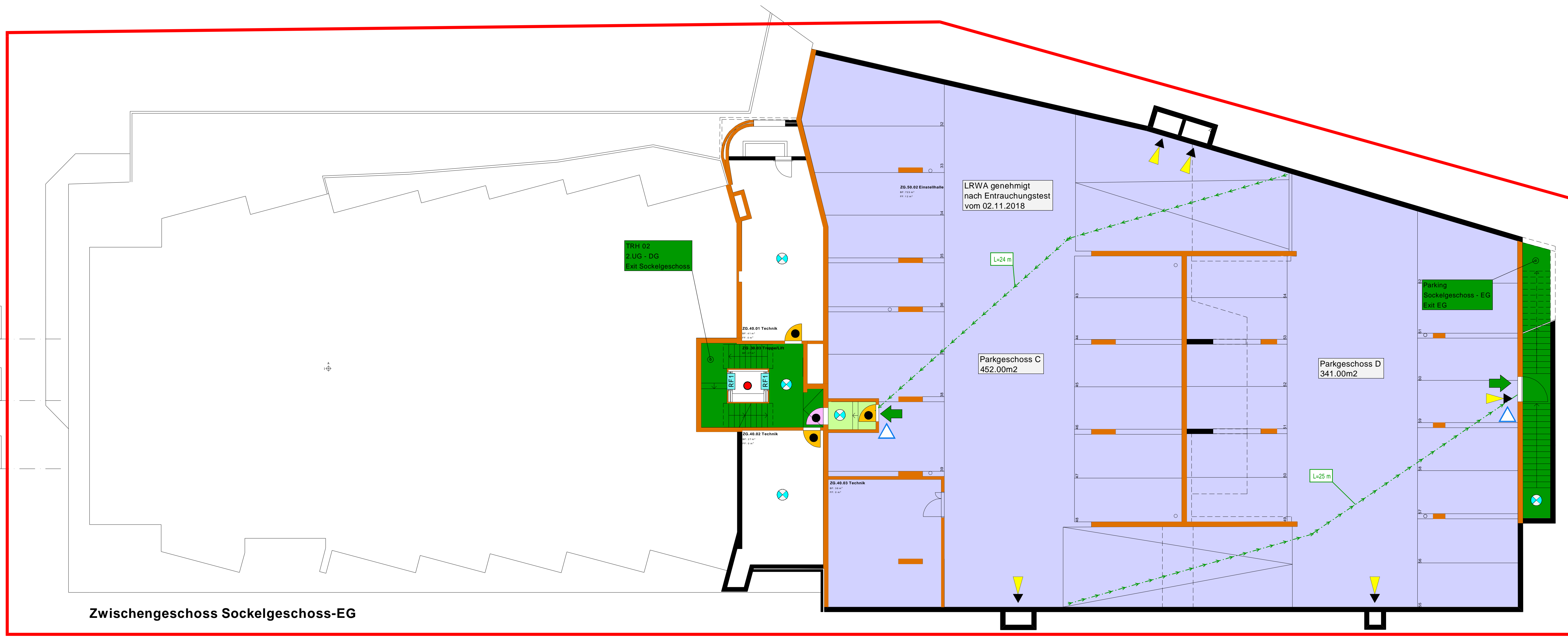
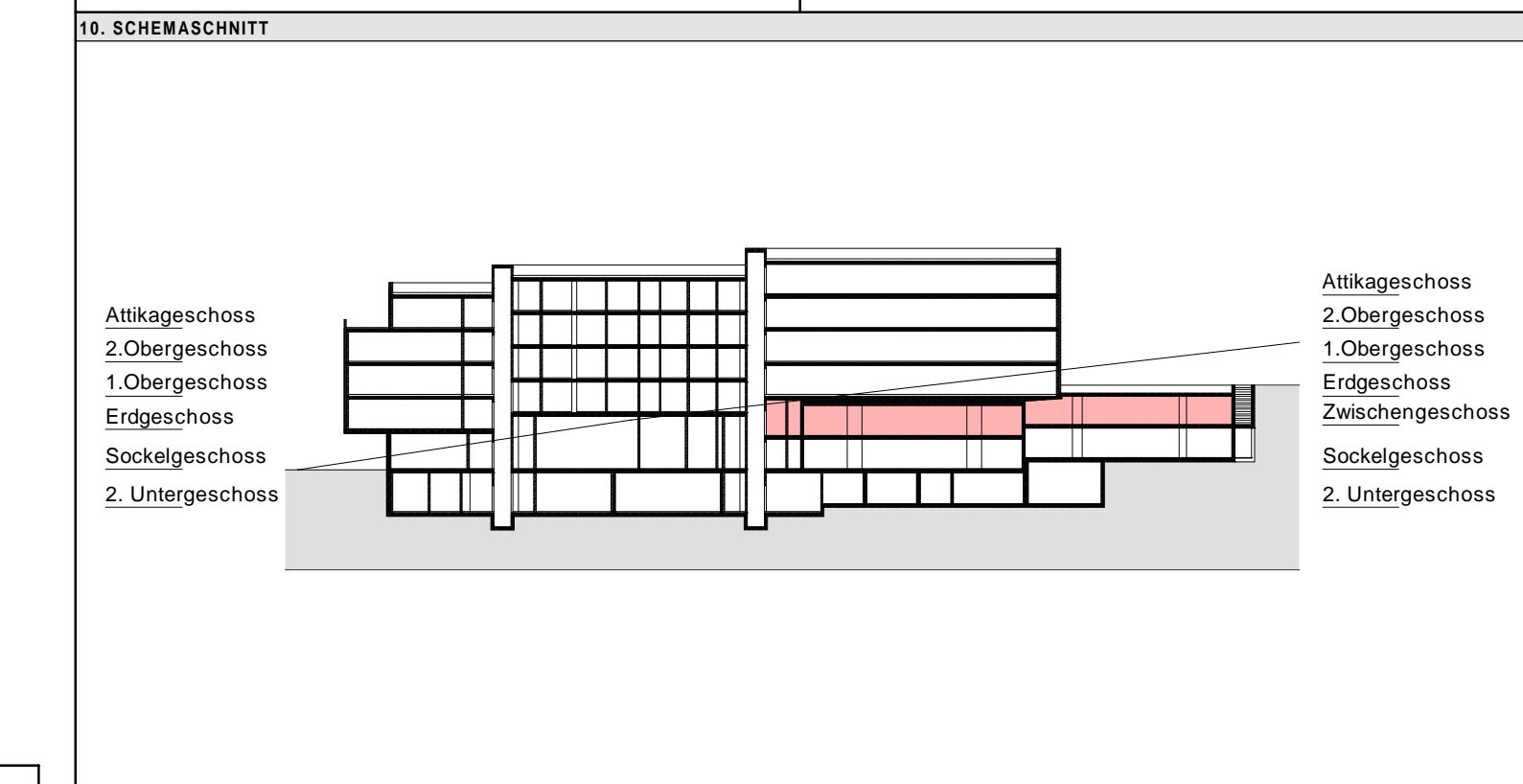


| | | | |
|-------------------|---------------------------------|---------------------|-------------|
| 2. UG Tankraum | 2. UG Heizzentrale | Sockel Seminarräume | 1. OG Hotel |
| 2. UG Schutzräume | 2. UG Kalkraum | Parking A, B, C, D | 2. OG Hotel |
| 2. UG Traforaum | 2. UG Schulküche | EG Hotel | 3. OG Hotel |
| 2. UG Elektro | 2. UG Sockel Restaurant + Küche | EG Kita | Reserve |



| LEGENDE | | | |
|-------------------------------------|-------------------------------------|-------------------------------------|------------------------------------|
| FLUCHTWEGE | | | |
| Fluchtweg horizontal | Freizuhaltende Fläche | Fluchtrichtung mit Angabe Türbreite | Sammelstelle |
| Fluchtweg vertikal | erdbeerliche Fluchtwegbreite | Fluchtrichtung | EVAK Ebene Aufzug |
| FEUERWIDERSTAND | | | |
| Feuerwiderstand RF1 | Feuerwiderstand EI 60 | Feuerwiderstand EI 90 - RF1 | Glas mit Feuerwiderstand EI 30 |
| Feuerwiderstand E 30 | Feuerwiderstand EI 90 | Feuerwiderstand REI 60 - REI 180 | Glas mit Feuerwiderstand EI 60 |
| Feuerwiderstand E 60 | Feuerwiderstand EI 30 - RF1 | Glas mit Feuerwiderstand RF1 | Glas mit Feuerwiderstand EI 90 |
| Feuerwiderstand EI 30 | Feuerwiderstand E 60 - RF1 | Glas mit Feuerwiderstand E 30 | Reserve |
| ABSCHLÜSSE | | | |
| Türe E 30 | E 60 RF1 Aufzugschaktüre E 60 - RF1 | Rolltor E 30 | Türe selbstschließend |
| Türe EI 30 | Schiebetür / Tor E 30 | Rolltor EI 30 | Türe selbstschließend / rauchdicht |
| RF1 Aufzugschaktüre RF1 | Schiebetür / Tor EI 30 | Rauchschürze RF1 | Reserve |
| E 30 RF1 Aufzugschaktüre E 30 - RF1 | Schiebetür mit Seilzug | Rauchschürze E 30 | Reserve |
| LÖSCHEINRICHTUNGEN | | | |
| Wasserlöscherposten (Schlauchlänge) | Entnahmestelle mit Storz (trocken) | BS Bedienstelle Löschanlage | Überflurhydrant |
| Handfeuerlöscher | Entnahmestelle mit Storz (trocken) | Innenhydrant | Unterflurhydrant |
| BRANDSCHUTZANLAGEN | | | |
| SPR-2 Sprinklerzentrale | EVAK Bedienstelle | BMA Bedienstelle | Blitzschutz EVAK |
| Umfang Sprinkler | EVAK Zentrale | BMA Zentrale | Handfeuermelder |
| Umfang Sprinkler verdichtet | Umfang EVAK | Umfang BMA | Ansteuerung durch BMA |
| FEUERWEHR | | | |
| Feuerwehrautobahn | Anfahr / Zugang Feuerwehr | Poler versenkt | Feuerwehraufzug |
| Stützfläche Feuerwehr (6m x 11m) | sekundärer Zugang | Poler manuell | Anfahr Feuerwehr rechts |
| BMA Blitzschutz | Zugang Sprinkler Zentrale | Stromabschaltung PV | Anfahr Feuerwehr links |
| Schlüsseldepot | Reserve | Standort Wechselrichter PV | Reserve |
| ERGÄNZENDE SYMBOLE | | | |
| Freilaufschlüssel | EX Raum | Gefahrtafel / mit UN Nummer | Lüftung |
| BMA Einzelmelder | Elektrizität (z.B. Trafostation) | Personenbeladung | Reserve |
| Bereich Sicherheitsbeleuchtung | Freileitung | Photovoltaik | Reserve |

| INFORMATIONEN BRANDSCHUTZ | | | |
|--|------------------------------|--|------------|
| 1.1 GEOMETRIE / NUTZUNG / BRANDABSCHNITTSBILDUNG | | 2.1 GEOMETRIE / NUTZUNG / BRANDABSCHNITTSBILDUNG | |
| Gebäudeart: Hotel | | Gebäudeart: Hotel | |
| Gebäudeart: mittlere Höhe | | Gebäudeart: mittlere Höhe | |
| Konzept: Rautsch | | Konzept: Rautsch | |
| Tragwerk | Geschossdeckendeckende Wände | Fluchtweg | Fluchtweg |
| REI60 | EI30 | vertikal | horizontal |
| REI60 | EI30 | vertikal | horizontal |
| 1.2 NUTZUNGEN | | | |
| Behälter / Lager | | 2.2 NUTZUNGEN | |
| KITA | | ... | |
| Gewerbe / Gastro | | ... | |
| 3. QUALITÄTSSICHERUNG | | 4. SPEZIFISCHE BAUTEILE | |
| GSS Stufe: GSS2 | | ... | |
| 5. MATERIALISIERUNG | | 6. INSTALLATIONSSCHÄCHTE | |
| Bauteile: Tragwerk Beton, Brandschichte massiv | | horizontal: geschossweise geschötet | |
| Dach: Extensiv begrünt | | Revisionsöffnungen: mittlere Höhe | |
| Aussenwandbekleidungen: | | ... | |
| 7. BRANDSCHUTZANLAGEN | | 8. SICHERHEITSTROMVERSORGUNG / SICHERHEITSBELEUCHTUNG | |
| Brandmeldeanlage: BMA Vorwarnung SES Richtlinie 01.07.15-01 | | Sicherheitsbeleuchtung: | |
| Sprinkleranlage: SPA Vorwarnung SES Richtlinie 01.07.15-01 | | - Flucht- und Rettungswege | |
| Evakuierungsanlage: akustische Alarmerung / Informationssystem | | - Alle Technik- und Betriebsräume | |
| Entrauchungsanlage: | | - Räume mit grosser Personenbeladung | |
| Rauchdruckanlage: | | - Sicherheitsbeleuchtung | |
| ... | | - Weitere sicherheitsrelevante Steuerungen | |
| ... | | (sämtliche für die Versorgung von Brandschutzrichtanlagen und für im Brandfall wichtige Einrichtungen werden sicherheitsstromversorgt ausgeführt z.B. Sprinklerpumpe, Feuerwehraufzug, RDA / MRWA) | |
| 9. SPEZIELLES | | ... | |
| - Gebäudeturm für Interventionsschritte | | ... | |
| - Blitzschutzsystem (Blitzschutzklasse III nach VKF BSR) | | ... | |



Zwischengeschoss Sockelgeschoss-EG

| Brandschutz Eingabe | |
|---|---|
| GESUCHSTELLER paul zimmermann + partner generalplanungen GmbH Meientalweg 5 6354 Vitznau Tel: 041 398 00 99 Sachbearbeiter/in: Paul Zimmerman | ARCHITEKT paul zimmermann + partner generalplanungen GmbH Meientalweg 5 6354 Vitznau Tel: 041 398 00 99 Sachbearbeiter/in: Paul Zimmerman |
| ORT / DATUM: | ORT / DATUM: |
| UNTERSCHRIFT: | UNTERSCHRIFT: |
| BRANDSCHUTZBEHÖRDE Gebäudeversicherung Luzern Hirschengraben 19 6002 Luzern Tel: 041 227 22 22 Sachbearbeiter/in: Othmar Kayser | BRANDSCHUTZPLANER Amstein + Walther AG Andreasstrasse 5 8050 Zürich Tel: 044 305 91 11 Sachbearbeiter/in: Ralph Plennert |
| ORT / DATUM: | ORT / DATUM: |
| UNTERSCHRIFT: | UNTERSCHRIFT: |

| | | | | |
|--|------------|------|--|--|
| a | 25.07.2019 | HURN | Hotel Flora Vitznau Brandschutzkonzept Zwischengeschoss | Baueingabe Massstab: 1:100 Format: 105x60 cm Datum: 10.08.2018 Druckdatum: 25.07.2019 Gezeichnet: TUFA Geprüft: Layout: Baueingabe |
| b | | | | |
| c | | | | |
| d | | | | |
| e | | | | |
| f | | | | |
| g | | | | |
| www.amstein-walther.ch Tel +41 44 305 91 11 Andreasstrasse 5 info@amstein-walther.ch Fax +41 44 305 92 14 8050 Zürich | | | AMSTEIN + WALTHERT Plan-Nummer: 106325_B295 | |