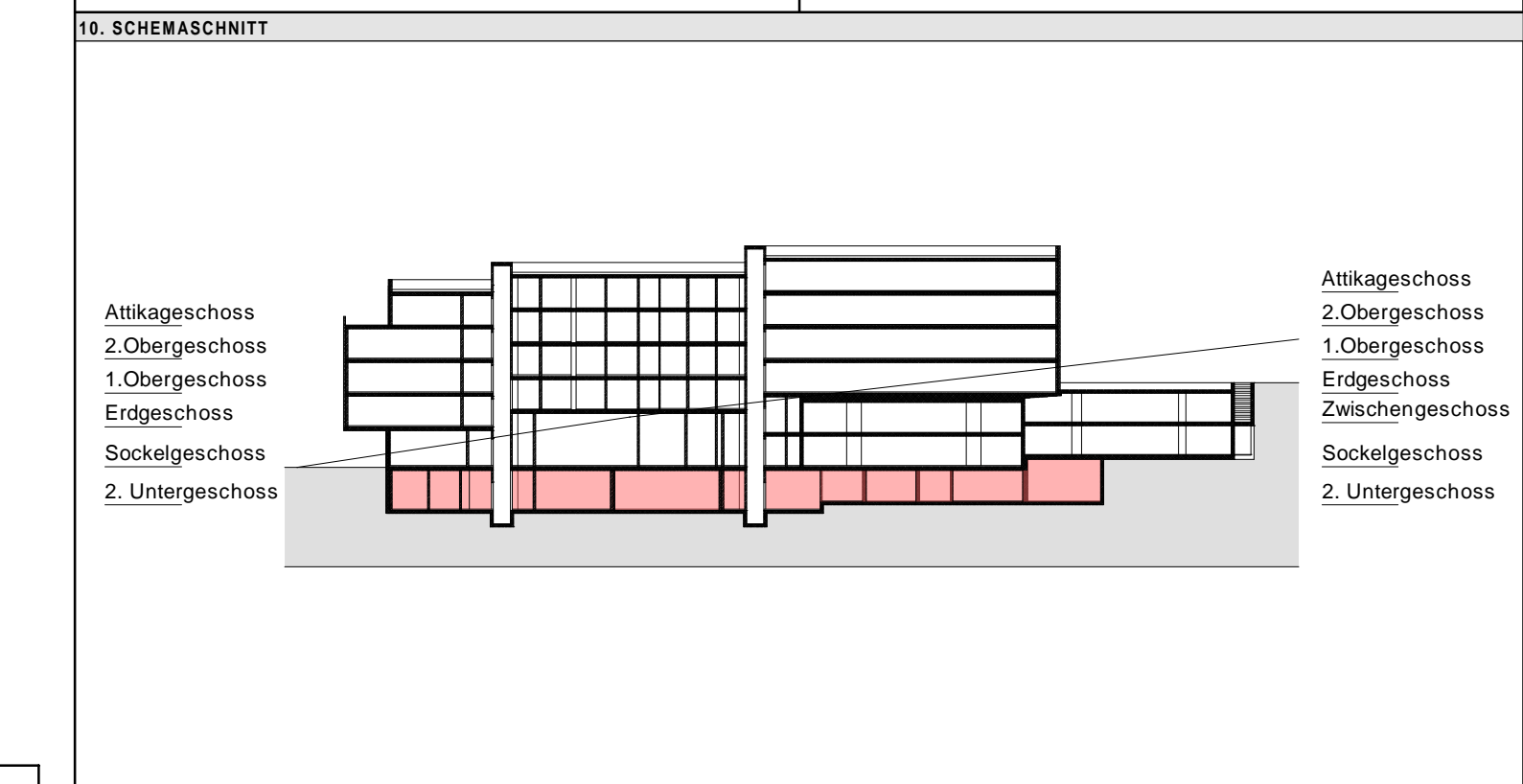


| | | | |
|-------------------|---------------------------------|---------------------|-------------|
| 2. UG Tankraum | 2. UG Heizzentrale | Socket Seminarräume | 1. OG Hotel |
| 2. UG Schutzräume | 2. UG Kühlraum | Parking A, B, C, D | 2. OG Hotel |
| 2. UG Treibraum | 2. UG Schulküche | EG Hotel | 3. OG Hotel |
| 2. UG Elektro | 2. UG-Socket Restaurant + Küche | EG Kita | Reserve |

| LEGENDE | | | |
|------------------------------------|------------------------------------|-------------------------------------|-----------------------------------|
| FLUCHTWEGE | | | |
| Fluchtweg horizontal | Freizuhaltende Fläche | Fluchtrichtung mit Angabe Türbreite | Sammelstelle |
| Fluchtweg vertikal | erforderliche Fluchtwegbreite | Fluchtrichtung | EVAK Ebene Aufzug |
| FEUERWIDERSTAND | | | |
| Feuerwiderstand RF1 | Feuerwiderstand EI 60 | Feuerwiderstand EI 90 - RF1 | Glas mit Feuerwiderstand EI 30 |
| Feuerwiderstand E 30 | Feuerwiderstand EI 90 | Feuerwiderstand REI 60 - REI 180 | Glas mit Feuerwiderstand EI 60 |
| Feuerwiderstand E 60 | Feuerwiderstand EI 30 - RF1 | Glas mit Feuerwiderstand RF1 | Glas mit Feuerwiderstand EI 90 |
| Feuerwiderstand EI 30 | Feuerwiderstand E 60 - RF1 | Glas mit Feuerwiderstand E 30 | Reserve |
| ABSCHLÜSSE | | | |
| Tür E 30 | E 60 RF1 Aufzugschüre E 60 - RF1 | Rolltor E 30 | Tür selbstschließend |
| Tür EI 30 | Schiebetür / Tor E 30 | Rolltor EI 30 | Tür selbstschließend / rauchdicht |
| Aufzugschüre RF1 | Schiebetür / Tor E 30 | Rauchschüre RF1 | Reserve |
| E 30 RF1 Aufzugschüre E 30 - RF1 | Schiebetür mit Seilzug | Rauchschüre E 30 | Reserve |
| LÖSCHEINRICHTUNGEN | | | |
| Wasserlöschposten (Schlauchzangen) | Empfesserteile mit Storz (trocken) | BS Bedensteile | Überflurhydrant |
| Handfeuerlöscher | Entnahmestelle mit Storz (trocken) | Innenhydrant | Unterflurhydrant |
| BRANDSCHUTZANLAGEN | | | |
| Sprinklerzentrale | EVAK Bedensteile | BMA Bedensteile | Blitzschutz EVAK |
| Umfang Sprinkler | EVAK Zentrale | BMA Zentrale | Handfeuermelder |
| Umfang Sprinkler verdichtet | Umfang EVAK | Umfang BMA | Ansteuerung durch BMA |
| FEUERWEHR | | | |
| Feuerwehrtür | Anfahrt / Zugang Feuerwehr | Poler versenkt | Feuerwehraufzug |
| Stellfläche Feuerwehr (5m x 11m) | sekundärer Zugang | Poler manuell | Anfahrt Feuerwehr rechts |
| BMA Blitzschutz | Zugang Sprinkler Zentrale | Stromabschaltung PV | Anfahrt Feuerwehr links |
| Schlüsseldepot | Reserve | Standort Wetterstation PV | Reserve |
| ERGÄNZENDE SYMBOLE | | | |
| Freilaufschlüssel | EX Raum | Gefahrenlabel / mit UN Nummer | Luftraum |
| BMA Einzelmelder | Elektrizität (z.B. Trafostation) | Personenbeladung | Reserve |
| Bereich Sicherheitsbeleuchtung | Freileitung | Photovoltaik | Reserve |

| INFORMATIONEN BRANDSCHUTZ | | | |
|--|--|---|---------------------------------|
| 1.1 GEOMETRIE / NUTZUNG / BRANDABSCHNITTSBILDUNG | | 2.1 GEOMETRIE / NUTZUNG / BRANDABSCHNITTSBILDUNG | |
| Gebäudeart: Hotel | Gebäudeart: Hotel | Gebäudeart: Hotel | Gebäudeart: Hotel |
| Gebäudehöhe: mittlere Höhe | Gebäudehöhe: mittlere Höhe | Gebäudehöhe: mittlere Höhe | Gebäudehöhe: mittlere Höhe |
| Konzept: Rauh | Konzept: Rauh | Konzept: Rauh | Konzept: Rauh |
| Tragwerk | Geschossdecken | Brandabschnittsbildende Wände | Fluchtweg |
| REI60 | EI30 | vertikal | horizontal |
| REI60 | EI30 | vertikal | horizontal |
| 1.2 NUTZUNGEN | | 2.2 NUTZUNGEN | |
| Behälterlager | ... | ... | ... |
| KITA | ... | ... | ... |
| Gewerbe/ Gastro | ... | ... | ... |
| 3. QUALITÄTSSICHERUNG | | 4. SPEZIFISCHE BAUTEILE | |
| GSS Stufe: GSS2 | ... | ... | ... |
| 5. MATERIALISIERUNG | | 6. INSTALLATIONSSCHÄCHTE | |
| Brände: Tragwerk Beton, Brandabschnitte massiv | horizontal: geschosswise geschotet | RF1 / EI30 | RF1 / EI30 |
| Dache: Extensiv begrünt | Revisionsöffnungen: mittlere Höhe | RF1 / EI30 | RF1 / EI30 |
| Aussenwandbekleidungen: ... | ... | ... | ... |
| 7. BRANDSCHUTZANLAGEN | | 8. SICHERHEITSTROMVERSORGUNG / SICHERHEITSBELEUCHTUNG | |
| Brandmeldeanlage: ... | Sicherheitsbeleuchtung: ... | Fluchte- und Rettungswege | Alle Technik- und Betriebsräume |
| Sprinkleranlage: ... | akustische Alarmierung/ Informationssystem | Räume mit grosser Personenbeladung | Sicherheitsbeleuchtung |
| Evakuierungsanlage: ... | ... | ... | ... |
| Entrauchungsanlage: ... | ... | ... | ... |
| Rauchdruckanlage: ... | ... | ... | ... |
| 9. SPEZIELLES | | - Weitere sicherheitsrelevante Steuerungen (Lichtleiste für die Versorgung von Brandschutzanrichtungen und für im Brandfall wichtige Einrichtungen werden sicherheitsstromversorgt ausgeführt z.B. Sprinklerpumpe, Feuerwehraufzug, RDA / MRVA) | |



| Brandschutz Eingabe | |
|---|---|
| GESUCHSTELLER paul zimmermann + partner generalplanungen GmbH Meientalweg 5 6354 Vitznau Tel: 041 398 00 99 Sachbearbeiter/in: Paul Zimmerman | ARCHITEKT paul zimmermann + partner generalplanungen GmbH Meientalweg 5 6354 Vitznau Tel: 041 398 00 99 Sachbearbeiter/in: Paul Zimmerman |
| ORT / DATUM: | ORT / DATUM: |
| UNTERSCHRIFT: | UNTERSCHRIFT: |
| BRANDSCHUTZBEHÖRDE Gebäudeversicherung Luzern Hirschengraben 19 6002 Luzern Tel: 041 227 22 22 Sachbearbeiter/in: Othmar Kayser | BRANDSCHUTZPLANER Amstein + Walther AG Andreasstrasse 5 8050 Zürich Tel: 044 305 91 11 Sachbearbeiter/in: Ralph Plennert |
| ORT / DATUM: | ORT / DATUM: |
| UNTERSCHRIFT: | UNTERSCHRIFT: |

| | | | | |
|--|------------|------|--|--|
| a | 25.07.2019 | HURN | Hotel Flora Vitznau Brandschutzkonzept 2. Untergeschoss | Bauingabe Massstab: 1:100 Format: 105x60 cm Datum: 10.08.2018 Druckdatum: 25.07.2019 Gezeichnet: TUFA Geprüft: Layout: Bauingabe |
| b | | | | |
| c | | | | |
| d | | | | |
| e | | | | |
| f | | | | |
| g | | | | |
| www.amstein-walther.ch Tel +41 44 305 91 11 Andreasstrasse 5 info@amstein-walther.ch Fax +41 44 305 92 14 8050 Zürich | | | AMSTEIN + WALTHERT Plan-Nummer: 106325_B280 | |