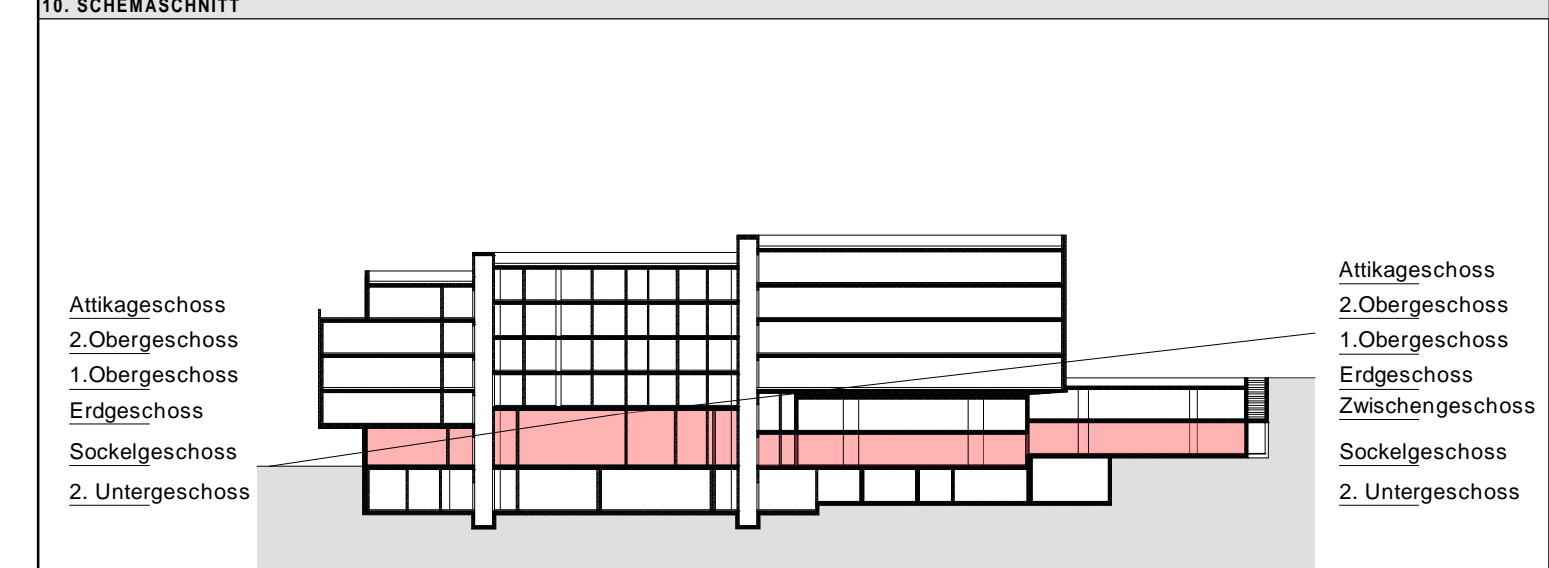


NUTZUNGSEINHEITEN			
2. UG Tankraum	2. UG Heizzentrale	Socket Seminarräume	1. OG Hotel
2. UG Schulräume	2. UG Koffraum	Parking A, B, C, D	2. OG Hotel
2. UG Treibraum	2. UG Schulküche	EG Hotel	3. OG Hotel
2. UG Elektro	2. UG-Socket Restaurant + Küche	EG Kita	Reserve

LEGENDE			
FLUCHTWEGE		Fluchtweg horizontal	
Fluchtweg vertikal		Freizuhaltende Fläche	
Fluchtrichtung		Fluchtrichtung mit Angabe Türbreite	
Sammelstelle		EVAK Ebene Aufzug	
FEUERWIDERSTAND			
Feuerwiderstand RF1	Feuerwiderstand EI 60	Feuerwiderstand EI 90 - RF1	Glas mit Feuerwiderstand EI 30
Feuerwiderstand E 30	Feuerwiderstand EI 90	Feuerwiderstand REI 60 - REI 180	Glas mit Feuerwiderstand EI 60
Feuerwiderstand E 60	Feuerwiderstand EI 30 - RF1	Glas mit Feuerwiderstand RF1	Glas mit Feuerwiderstand EI 90
Feuerwiderstand EI 30	Feuerwiderstand E 60 - RF1	Glas mit Feuerwiderstand E 30	Reserve
ABSCHLÜSSE			
Tür E 30	E 60 RF1 Aufzugschüre E 60 - RF1	Rolltor E 30	Türe selbstschließend
Tür EI 30	Schiebetür / Tor E 30	Rolltor EI 30	Türe selbstschließend / rauchdicht
Aufzugschüre RF1	Schiebetür / Tor EI 30	Rauchschüre RF1	Reserve
E 30 RF1 Aufzugschüre E 30 - RF1	Schiebetür mit Seilzug	Rauchschüre E 30	Reserve
LÖSCHRICHTUNGEN			
Wasserschleppnetz (Schlauchzangen)	Empfangsnetz mit Storz (trocken)	BS Bedensteile	Überflurhydrant
Handfeuerlöscher	Entnahmestelle mit Storz (trocken)	Innenhydrant	Unterflurhydrant
BRANDSCHUTZANLAGEN			
SPR-2 Sprinklerzentrale	EVAK Bedensteile	BMA Bedensteile	Blitzschutz EVAK
Umfang Sprinkler	EVAK Zentrale	BMA Zentrale	Handfeuermelder
Umfang Sprinkler verdichtet	Umfang EVAK	Umfang BMA	Ansteuerung durch BMA
FEUERWEHR			
Feuerwehrzufahrt	Anfahrt / Zugang Feuerwehr	Poller versenkbare	Feuerwehraufzug
Stallfläche Feuerwehr (5m x 11m)	sekundärer Zugang	Poller manuell	Anfahrt Feuerwehr rechts
BMA Blitzschutz	Zugang Sprinkler Zentrale	Stromabschaltung PV	Anfahrt Feuerwehr links
Schlüsseldepot	Reserve	Standort Wetterstation: PV	Reserve
ERGÄNZENDE SYMBOLE			
Freilaufschlüssel	EX Raum	Gefahrenstabelle / mit UN-Nummer	Luftaum
BMA Einzelmelder	Elektrizität (z.B. Trafostation)	Personenbeladung	Reserve
Bereich Sicherheitsbeleuchtung	Freileitung	Photovoltaik	Reserve

INFORMATIONEN BRANDSCHUTZ			
1.1 GEOMETRIE / NUTZUNG / BRANDABSCHNITTBILDUNG		2.1 GEOMETRIE / NUTZUNG / BRANDABSCHNITTBILDUNG	
Gebäudeart: Hotel		Gebäudeart: Hotel	
Gebäudehöhe: mittlere Höhe		Gebäudehöhe: mittlere Höhe	
Konzept: Rauh		Konzept: Rauh	
Tragwerk: Geschossdecken		Tragwerk: Geschossdecken	
Brandabschnittsbildende Wände: vertikal		Brandabschnittsbildende Wände: vertikal	
Fluchtweg: horizontal		Fluchtweg: horizontal	
REI60		REI60	
Ei30		Ei30	
1.2 NUTZUNGEN		2.2 NUTZUNGEN	
Behälterlager (B)		Behälterlager (B)	
KITA		KITA	
Gewerbe/ Gastro		Gewerbe/ Gastro	
D. QUALITÄTSSICHERUNG		4. SPEZIFISCHE BAUTEILE	
DSS Stufe: GSS2		4. SPEZIFISCHE BAUTEILE	
5. MATERIALISIERUNG		6. INSTALLATIONSSCHÄCHTE	
Bauteile: Tragwerk Beton, Brandabschnitte massiv		horizontal: geschossweise geschotet	
Dach: Extensiv begrünt		Revisionsöffnungen: mittlere Höhe	
Aussenwandbekleidungen:		7. BRANDSCHUTZANLAGEN	
Brandmeldeanlage: BMA Vorfahrtschutz "SFS Rotomil 01.01.16-2"		Sicherheitsbeleuchtung:	
Sprinkleranlage: akustische Alarmierung/ Informationssystem		- Flucht- und Rettungswege	
Evakuierungsanlage: akustische Alarmierung/ Informationssystem		- Alle Technik- und Betriebsräume	
Entrauchungsanlage: Rauchdruckanlage		- Räume mit grosser Personenbeladung	
Rauchdruckanlage:		Sicherheitsstromversorgung:	
- Weitere sicherheitsrelevante Steuerungen		- Weitere sicherheitsrelevante Steuerungen	
- Gebäudetechnik für Intervenorträufe		- Gebäudetechnik für die Versorgung von Brandschutzan-	
- Blitzschutzsystem (Blitzschutzklasse III nach VKF BSR)		richtungen und für im Brandfall wichtige Einrichtungen	
		werden sicherheitsstromversorgt ausgeführt	
		z. B. Sprinklerpumpe, Feuerwehraufzug, RDA / MRVA)	
10. SCHEMASCHNITT			



Brandschutz Eingabe	
GESUCHSTELLER paul zimmermann + partner generalplanungen GmbH Meientalweg 5 6354 Vitznau Tel: 041 398 00 99	ARCHITEKT paul zimmermann + partner generalplanungen GmbH Meientalweg 5 6354 Vitznau Tel: 041 398 00 99
Sachbearbeiter/in: Paul Zimmerman	Sachbearbeiter/in: Paul Zimmerman
ORT / DATUM:	ORT / DATUM:
UNTERSCHRIFT:	UNTERSCHRIFT:
BRANDSCHUTZBEHÖRDE Gebäudeversicherung Luzern Hirschengraben 19 6002 Luzern Tel: 041 227 22 22	BRANDSCHUTZPLANER Amstein + Walther AG Andreasstrasse 5 8050 Zürich Tel: 044 305 91 11
Sachbearbeiter/in: Othmar Kayser	Sachbearbeiter/in: Ralph Plennert
ORT / DATUM:	ORT / DATUM:
UNTERSCHRIFT:	UNTERSCHRIFT:

a	25.07.2019	HURN	Hotel Flora Vitznu Brandschutzkonzept Sockelgeschoss 1.UG	Baueingabe Massstab: 1:100 Format: 10x60 cm Datum: 10.08.2018 Druckdatum: 25.07.2019 Gezeichnet: TUFA Geprüft: Layout: Baueingabe
b				
c				
d				
e				
f				
g				
www.amstein-walther.ch Tel +41 44 305 91 11 Andreasstrasse 5 info@amstein-walther.ch Fax +41 44 305 92 14 8050 Zürich			AMSTEIN + WALTHERT	Plan-Nummer: 106325_B290