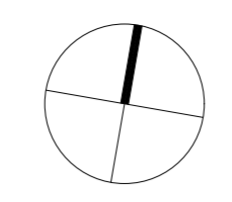


Datum:	26.07.19	Rev. Index:	20.8.19-A	Format:	45/84
Gezeichnet:	dz/nc	Druck-Datum:		Massstab:	1:100
Plannummer:	FLORA-19-003				
<b>Planbezeichnung:</b>					
<b>Grundriss Sockelgeschoss 1.UG</b>					
<b>Objekt:</b>					
<b>Sanierung Apartment-Hotel FLORA, Parz.Nr. 70, Seestrasse 75, 6354 Vitznau</b>					
<b>Umbau 3. + 2.Untergeschoss / Sockelgeschoss</b>					
<b>Bauherrschaft + Grundeigentümer:</b>					
<b>Stockwerkeigentümergeinschaft Flora, Vitznau</b>					
<b>c/o Truvag Treuhand AG, Leopoldstrasse 6, 6210 Sursee</b>					
<b>Architekt:</b>					
<b>Paul Zimmermann + Partner AG, dipl. Architekten FH STV</b>					
Atelier Chruz-Park, Meienriestweg, CH-6354 Vitznau, T 041 398 00 99, F 041 398 00 97, mail@pz-p.ch, www.pz-p.ch					
<b>Der Architekt:</b>					
paul zimmermann+ partner					

± 0.00 = F.B. Sockelgeschoss = 440.71 m.ü.M



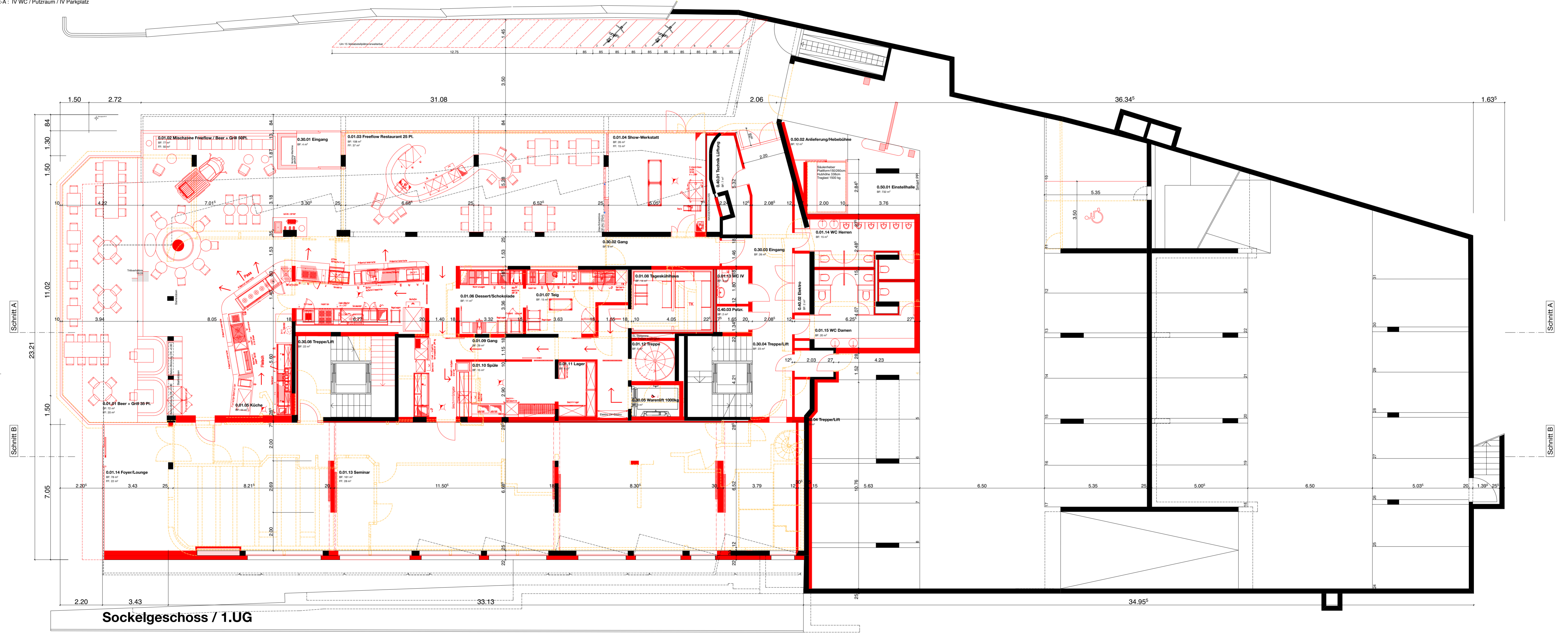
Bestehend	Neu	Abbruch

Ort, Datum : Vitznau/Sursee, 26. Juli 2019/20.8.19

Die Bauherrschaft + Grundeigentümer:  
Stockwerkeigentümergeinschaft Flora  
c/o Truvag Treuhand AG

Der Architekt:  
paul zimmermann+ partner

Index-A : IV WC / Putzraum / IV Parkplatz



**Sockelgeschoss / 1.UG**