

Neubau Stöckli Hinterbergen
Xaver Küttel, Hinterbergen 2, 6354 Vitznau

neues Stöckli

Wohnflächenberechnung

Beilage C

Rothenfluh Partner Architekten, Luzern

17.12.2015 / 30.04.19

anrechenbare Wohnfläche:

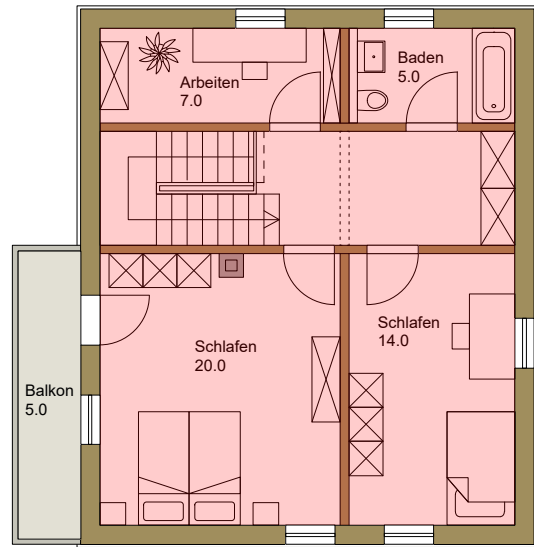
Obergeschoss	64.0 qm
Erdgeschoss	62.0 qm
Untergeschoss	0.0 qm
Total	<u>126.0 qm</u>

nichtanrechenbare Fläche:

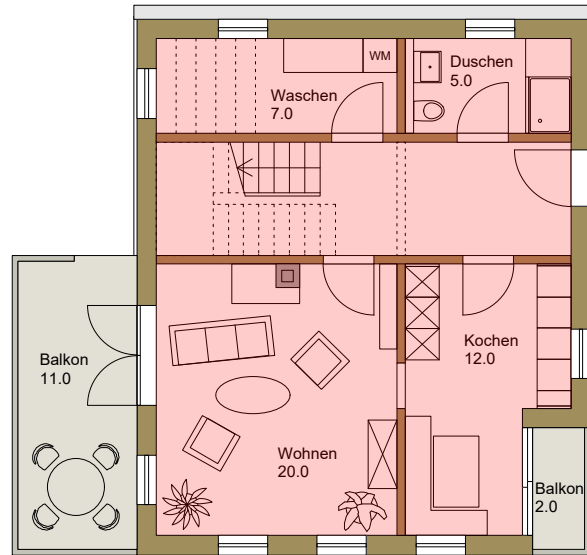
UG Heizung 29.00 qm

Pflichtabstellplatz:

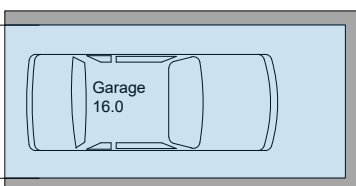
Garage 16.00 qm



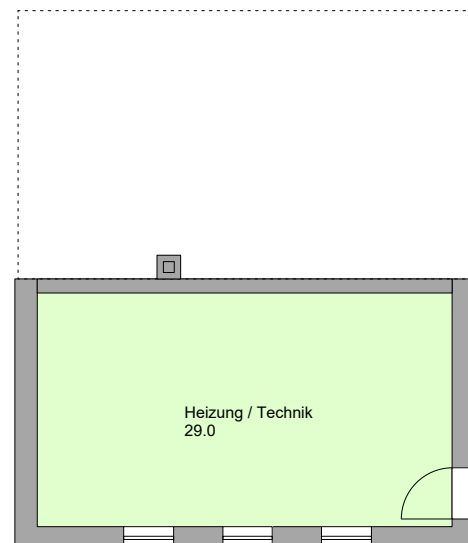
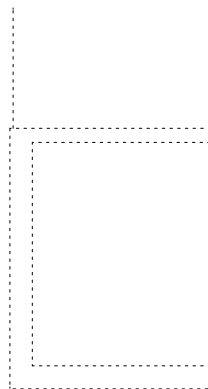
Obergeschoss 64.0 qm



Erdgeschoss 62.0 qm



Garage 16.00 qm



Untergeschoss 29.00 qm