

Neubau Stöckli Hinterbergen
Xaver Küttel, Hinterbergen 2, 6354 Vitznau

bestehendes Wohnhaus

Wohnflächenberechnung Beilage B

Rothenfluh Partner Architekten, Luzern 17.12.2015 / 30.04.19

bestehende Wohnfläche:

Dachgeschoss	33.07 qm
Obergeschoss	54.26 qm
Erdgeschoss	82.80 qm
Total	<u>170.13 qm</u>

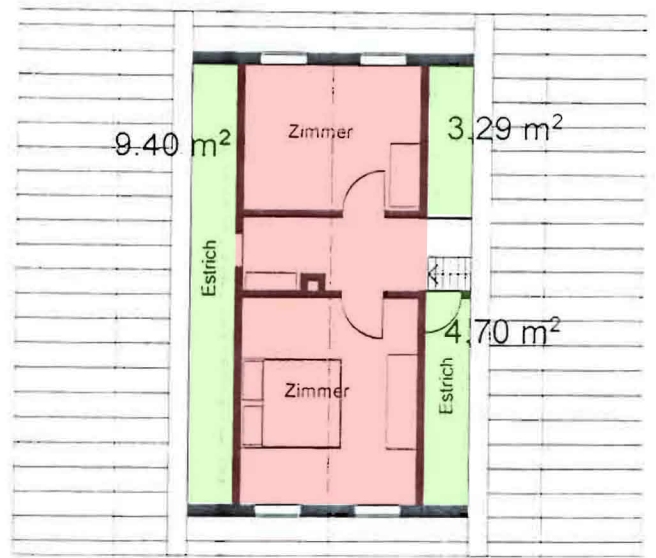
bestehender Estrich:

Total 25.87 qm

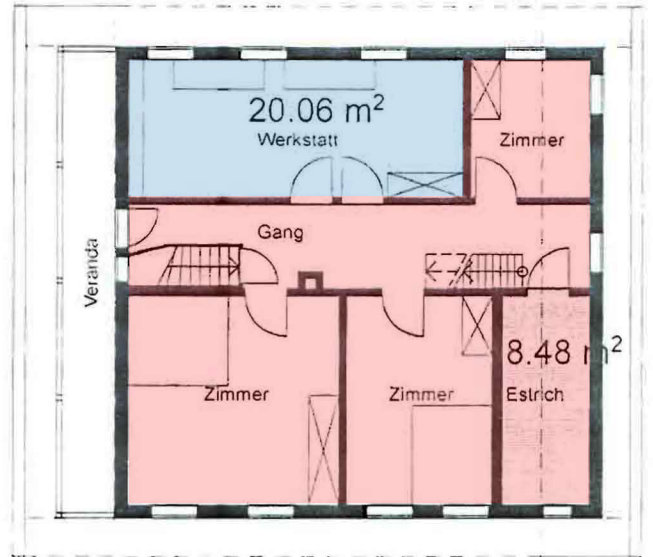
bestehender Ökonomieteil:
(zur Hälfte anrechenbar)

Total 20.06 qm

Total Gesamt 180.16 qm



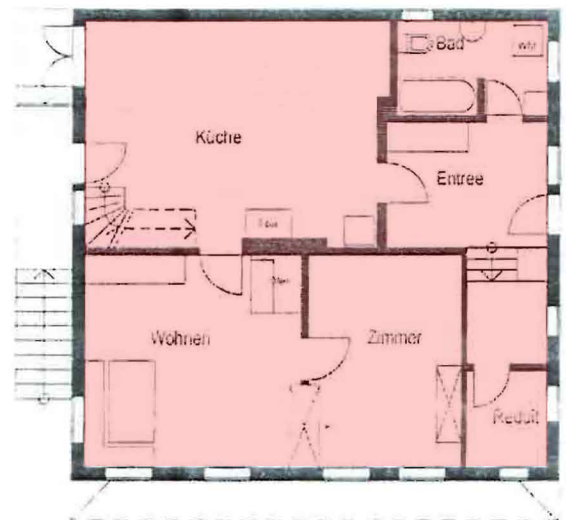
Dachgeschoss 33.07 qm



Obergeschoss 54.26 qm



Untergeschoss



Erdgeschoss 82.80 qm