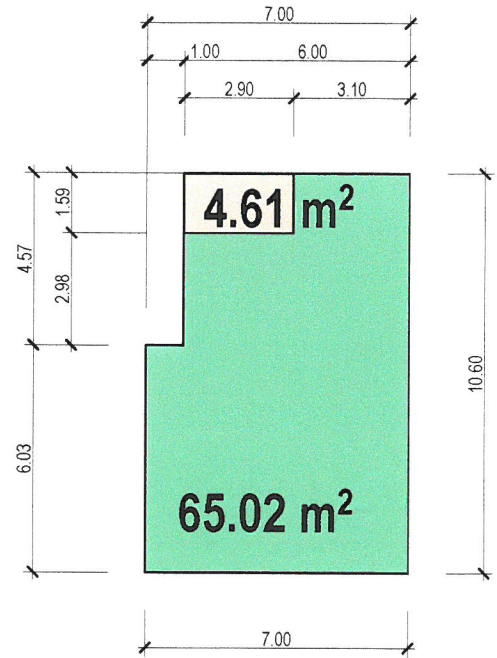
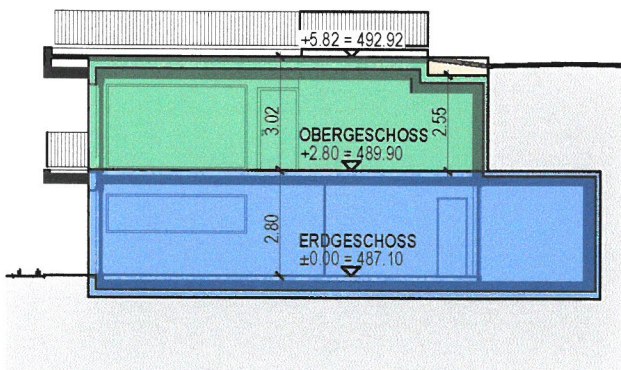


ERDGESCHOSS



OBERGESCHOSS



SCHNITT

**KUBISCHE BERECHNUNG NACH SIA 416**

GESCHOSSFLÄCHE x GESCHOSSHÖHE

OBERGESCHOSS  $65.02 \text{ m}^2 \times 3.02 \text{ m} = 196.36 \text{ m}^3$   
 $4.61 \text{ m}^2 \times 2.55 \text{ m} = 11.76 \text{ m}^3$   
 ERDGESCHOSS  $130.17 \text{ m}^2 \times 2.80 \text{ m} = 364.48 \text{ m}^3$

**GEBÄDEVOLUMEN 572.60 m³**